



mango
mobilités

Uw mobiliteitsdiensten



mango

mango-mobilitesbyaprr.com

by APRR

Gefeliciteerd!

U bent nu in het bezit van een **elektronische tolbadge**.

Reis zonder zorgen en profiteer van een vlotte doorstroming en gemak op de snelweg en in talrijke parkeergarages, in Frankrijk en daarbuiten.

Mango mobilités vergezelt u bij al uw ritten!

Inhoudsopgave

01 De badge installeren _____ 3

02 De badge gebruiken _____ 6

03 Klantenzone Mango mobilités _____ 12

04 Meer diensten met Mango mobilités _____ 14

05 Contact _____ 17

A close-up photograph of a person's hand holding a small, white, rectangular electronic device. The device is being held near a grey fabric mesh component, likely part of a car's interior. In the background, a black rearview mirror is visible against a blue sky. The overall scene suggests the installation of a new car accessory.

Installatie

01

Uw badge, voor welke voertuigen?

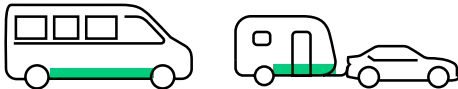
U kunt uw badge gebruiken voor alle voertuigen:

KLASSE 1



Personenauto's, **niet hoger dan 2 m**, met of zonder aanhanger.

KLASSE 2



Bestelwagens of campers, **niet hoger dan 3 m**.

KLASSE 5



Motoren en motoren met zijspan.

Voor de juiste toepassing van de tarieven, moeten de motoren en motoren met zijspan bovendien **4 meter afstand houden** met het voertuig dat voor hen rijdt.



Voor motoren moet u, voor een goede detectie door de tolzuil, uw badge als volgt plaatsen:

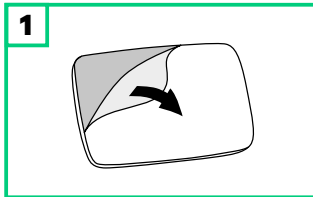
- > in de kuipruut aan de voorkant van de motor (met het etiket van de badge naar de grond gericht),
- > in de tanktas, in het compartiment "wegenkaart" met transparante voorzijde (met het etiket van de badge naar de grond gericht),
- > in de zak van uw jack, als u geen kuipruut of tanktas heeft (met het etiket van de badge tegen uw aan).

Hoe bevestigt u uw badge?

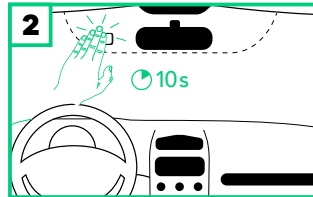


Uw badge moet verplicht **bevestigd** worden met behulp van de zelfklevende houder, naast uw achteruitkijkspiegel, op de voorruit van uw voertuig, die u van tevoren gereinigd heeft.

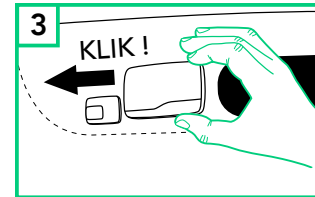
Als uw voertuig een athermische voorruit heeft, installeer de houder dan in de zwart gestippelde zone in het midden van de voorruit. Aarzel niet om in geval van twijfel de handleiding van de fabrikant te raadplegen.



1. Verwijder de bescherm laag van de kleefzijde.



2. Plak hem op de voorruit. Druk hier enkele seconden tegen voor een perfecte bevestiging.



3. Schuif uw badge in zijn houder. U hoort een "klik" wanneer de badge goed op zijn plaats zit. **De badge is nu operationeel.**

De badges kunnen beschadigd worden door schokken, beperk onnodige handelingen dan ook zo veel mogelijk.

Werp het zakje waarin uw badge zit niet weg. Dit dient als beschermhoes. Bewaar dit om uw badge op te bergen wanneer u niet wilt dat deze bij het tolstation gedetecteerd wordt.



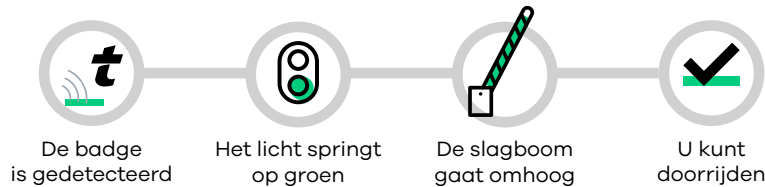


Gebruik

02

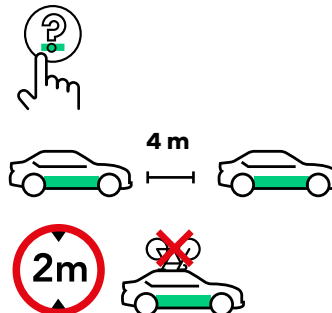
Hoe gebruikt u uw badge?

Uw badge moet altijd bevestigd zijn. **Bevestigde badge = gedetecteerde badge**



De instructies

- **Rijd nooit achteruit** wanneer u zich eenmaal in uw baan bevindt.
- Neem een **veiligheidsafstand van 4 m** in acht met het voertuig vóór u.
- Controleer de hoogte van uw voertuig in de banen met een poort met een **maximale hoogte van 2 m**.



P

Op sommige parkeerplaatsen in Frankrijk aangegeven met een **t** en op sommige buitenlandse parkeerplaatsen worden de badges geaccepteerd als betaalmiddel.



Uw badge werkt ook bij tolstations zonder slagboom (free flow). Voor een goede detectie moet deze op de juiste wijze bevestigd zijn. Als hij niet gedetecteerd wordt, zult u de tol achteraf moeten betalen.



Franse snelwegen



De badge kan gebruikt worden in 2 soorten gereserveerde banen:



- > **Kies** een van de banen die worden gesignaleerd door een .
- > **Rijd door** met een lage snelheid en sta even stil.
- > **De badge wordt gedetecteerd**, de slagboom gaat open, het licht springt op groen: u kunt doorrijden.



- > **Kies** een van de tolbanen zonder stop die worden gesignaleerd door een bord met  boven of naast de .
- > **Verminder uw snelheid tot 30 km/u** en rijd in de baan zonder te stoppen.

Als u een lading op uw dak heeft (fiets, dakkoffer, enz.) **of als u in een voertuig van klasse 2** (totale hoogte tussen 2 en 3 m) **of klasse 5** (motor) rijdt, mag u geen gebruik maken van de  banen met een maximale hoogte van .

Als uw badge niet gedetecteerd wordt:

- > Neem aan het begin van de snelweg een ticket en kies bij het verlaten hiervan een baan voor alle betaalmiddelen. Steek uw ticket in de automaat. Als u geen ticket heeft, moet u tol betalen op basis van het duurste tarief ("TLPC"), volgens art. 17 van ons exploitatiereglement.
- > Neem bij het verlaten van de snelweg contact op met de hulpdienst via de knop die u in uw baan vindt.



Voor een goede werking moet de barcode van uw etiket altijd goed leesbaar blijven. Als dit niet het geval is, ga dan naar een van onze Klantenloketten* voor een nieuw etiket.

* Lijst met Klantenzones op mango-mobilitesbyaprr.com in de rubriek "Contact"

Spaanse snelwegen



De badge kan gebruikt worden in 2 soorten banen:



> **Kies** een van deze banen zonder stop die uitsluitend gereserveerd zijn voor elektronische tolbetaling.




> **Verminder uw snelheid** tot 30 km/u om de voor elektronische tolbetaling gereserveerde baan te passeren.



> **U kunt ook gebruik maken** van de banen waar met alle betaalmiddelen betaald kan worden.

> **De badge wordt gedetecteerd**, de slagboom gaat open, het licht springt op groen: u kunt doorrijden.

Als uw badge niet gedetecteerd wordt:

- > Neem aan het begin van de snelweg een ticket en kies bij het verlaten hiervan een baan voor alle betaalmiddelen die gesignaleerd wordt met een .
- > Neem bij het verlaten van de snelweg contact op met de hulpdienst via de knop die u in uw baan vindt.



Portugese snelwegen

De badge kan gebruikt worden op 2 soorten snelwegen:



> **Kies** een van deze voor elektronische tolbetaling gereserveerde banen (zonder slagboom).



> De snelwegen met het **free flow** systeem (zonder tolstations) worden gesignaleerd door de borden "Electronic toll only".



> **Verminder uw snelheid** tot 40-60 km/u om de voor elektronische tolbetaling gereserveerde baan te passeren.

> **U hoeft niets te doen.**

De op de snelwegen geïnstalleerde tolpoorten detecteren uw badge en registreren uw traject.

Als uw badge niet gedetecteerd wordt:

> In de banen met tolstations blijft het licht op geel. Net als op de free flow snelwegen hoeft u niet te stoppen. U hoeft niets te doen. Door het lezen van de kentekenplaat van uw voertuig (gekoppeld aan uw badge) wordt het traject genoteerd en op uw badge gefactureerd.

Italiaanse snelwegen

De badge kan gebruikt worden op 2 soorten snelwegen:



> **Kies** een van deze gele tolbanen die uitsluitend gereserveerd zijn voor elektronische tolbetaling.



> De snelwegen met het **free flow** systeem (zonder slagbomen).



> **Verminder uw snelheid** tot 30 km/u om de voor elektronische tolbetaling gereserveerde baan te passeren.

> **U hoeft niets te doen**

De op de snelwegen geïnstalleerde tolpoorten detecteren uw badge en registreren uw traject.



> **U kunt ook gebruik maken van een van deze banen met een T** waar met verschillende betaalmiddelen betaald kan worden.



De Fréjus- en Mont-Blanc-tunnel beschikken niet over een elektronisch tolsysteem en accepteren uw badge dan ook niet als betaalmiddel.



De badge wordt ook geaccepteerd op sommige parkeerplaatsen en bij ferrymaatschappijen die op Sicilië varen.



Als uw badge niet gedetecteerd wordt, - op de snelwegen met tolstations:

- > Neem aan het begin van de snelweg een ticket en kies bij het verlaten hiervan een baan voor alle betaal-middelen die gesignaleerd wordt met een **T**. Steek het ticket in de zuil. Door het lezen van de kentekenplaat van uw voertuig (gekoppeld aan uw badge) wordt het traject genoteerd en op uw badge gefactureerd.
- > Neem bij het verlaten van de snelweg contact op met de hulpdienst via de knop die u in uw baan vindt.

- op de snelwegen met free flow:

- > In geval van problemen, wordt door het lezen van de kentekenplaat van uw voertuig (gekoppeld aan uw badge) het traject genoteerd en op uw badge gefactureerd. et sa facturation à votre badge.

A photograph of two women driving in a car. The woman in the driver's seat is smiling and looking towards the passenger. The woman in the passenger seat is also smiling and looking at a smartphone. The car has a sunroof and the interior is visible. The background shows a green landscape under a blue sky.

Klantenzone

Mango mobilités

03

Beheer **moeiteloos** uw elektronische tolbetaling

Ga om in te loggen naar **mango-mobilitesbyaprr.com** rubriek **"Klantzone"**.

Vul uw login van 12 cijfers (beginnend met 250) in, te vinden op uw badge en op uw rekeningen.

Klik bij de 1e keer inloggen op "wachtwoord vergeten", u kunt vervolgens uw wachtwoord wijzigen.



> **Raadpleeg of wijzig**
uw persoonsgegevens



> **Bekijk** uw trajecten van de lopende maand



> **Raadpleeg en download**
uw rekeningen



> **Vind alle nuttige documenten terug**
voor het beheren van uw account
(algemene en bijzondere
verkoopvoorwaarden...)



> **Raadpleeg en beheer** uw aanbiedingen
voor de elektronische tolbetaling



> **Ga naar uw voordeelprogramma**
Infini-t

> **Bestel** een extra badge of badgehouder

> **Vervang gratis** uw badge in geval
van normale slijtage van de batterijen

> **Meld** het verlies of de diefstal
van uw badge



> **Raadpleeg** de veelgestelde vragen

> **Neem contact op met** uw klantenservice



Meer diensten
met Mango mobilités

04

Ontdek de mobiele app

Om heel eenvoudig uw elektronische tolbetalingsaccount te beheren **downloadt u gratis de app Mango mobilités.**



Vul om in te loggen uw login van 12 cijfers (beginnend met 250) in, te vinden op uw badge en op uw rekeningen.

250 _ _ _ _ _ ▶

Klik bij de 1e keer inloggen op **"wachtwoord vergeten"**, u kunt vervolgens uw wachtwoord wijzigen.



Raadpleeg uw rekeningen, uw trajecten die nog gefactureerd moeten worden



Meld een verloren badge, **bestel** een badgehouder



Wijzig uw contactgegevens, **neem contact op met** de klantenservice



En binnenkort nieuwe diensten...

Maak het opladen van uw elektrische voertuig een stuk eenvoudiger

Met de **KiWhiPass** kunt u uw elektrische of hybride voertuig eenvoudig opladen!

De KiWhiPass van Mango mobilités is een kaart waarmee u toegang heeft tot de elektrische laadpunten van het grootste snellaadnetwerk van Frankrijk en deze kunt betalen.

En u heeft tevens toegang tot een Europees netwerk dat zich continu blijft ontwikkelen!

Ontdek de formules en de interactieve kaart van de laadpunten op kiwhipass.fr.





Contact

05

Ons vinden

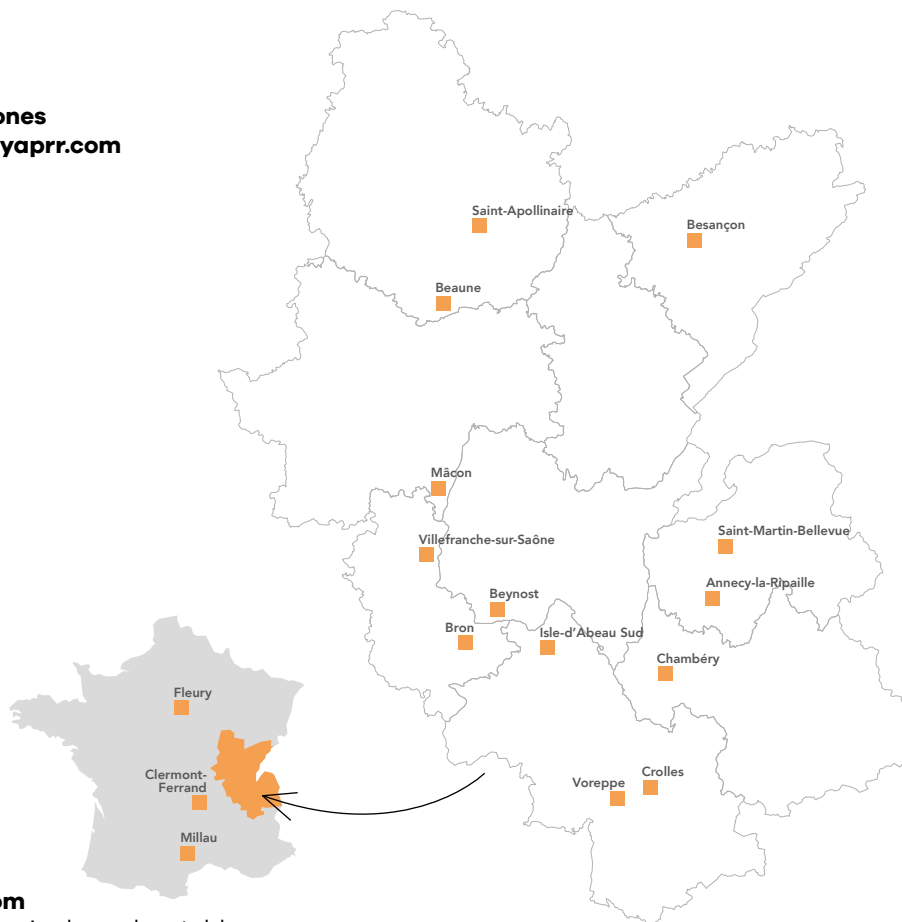
De openingstijden van de Klantenzones zijn te vinden op mango-mobilitesbyaprr.com rubriek "Contact".



Beaune
Besançon
Beynost
Clermont-Ferrand
Fleury
Mâcon
Saint-Apollinaire
Villefranche-sur-Saône



Annecy-la-Ripaille
Bron
Crolles
Chambéry
Isle-d'Abeau Sud
Millau CEVM
Saint-Martin-Bellevue
Voreppe



Ga naar mango-mobilitesbyaprr.com rubriek "Hulp" om een kijkje te nemen in de veelgestelde vragen



We wensen u
een goede reis

Mango mobilités, een merk van de groep APRR

De groep APRR zet zich al enkele jaren in voor de ontwikkeling en de promotie van alle mobiliteiten. Met de creatie van Mango mobilités vergemakkelijkt APRR uw korte en lange autoritten en wordt u aangemoedigd te reizen, dankzij diensten op de snelweg en daarbuiten voor iedereen.

by **APRR**