



mango
mobilités

Vos services mobilités



Rejoignez-nous :
mango-mobilitesbyaprr.com

by APRR

Félicitations!

Vous venez de faire l'acquisition d'un **badge télépéage**.

Voyagez en toute sérénité et profitez de la fluidité et de la simplicité sur autoroute ainsi que dans de nombreux parkings, en France et au-delà.

Mango mobilités vous accompagne tout au long de votre trajet!

Sommaire

01 Installation du badge _____	3	03 Espace client Mango mobilités _____	12
02 Utilisation du badge _____	6	04 Programme Infini- t _____	14
		05 Plus de services avec Mango mobilités _____	16
		06 Contact _____	20

A close-up photograph showing a person's hand holding a small, white, rectangular electronic device. The device is being positioned near a grey fabric mesh component, likely part of a car's interior. In the background, a black rearview mirror is visible against a blue sky. The overall scene suggests the installation of a new car accessory.

Installation

01

Votre badge, pour quels véhicules ?

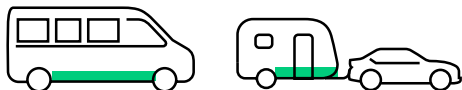
Vous pouvez utiliser votre badge avec l'ensemble des véhicules :

CLASSE 1



Véhicules de tourisme, de hauteur **inférieure à 2 m**, avec ou sans remorque.

CLASSE 2



Camionnettes ou camping-cars, **de moins de 3 m de hauteur**.

CLASSE 5



Motos et side-cars. Pour la bonne application des tarifs, motos et side-cars doivent également respecter **une distance de 4 m** avec le véhicule qui vous précède.



Pour les motos, afin que votre badge soit bien détecté par la borne télépéage, placez-le soit :

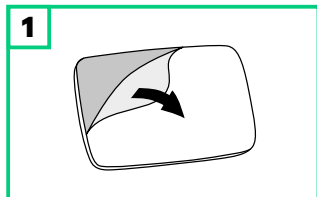
- > dans la bulle à l'avant de la moto (avec l'étiquette du badge face au sol),
- > dans la sacoche réservoir, dans le compartiment « carte routière » à façade transparente (avec l'étiquette du badge face au sol),
- > dans la poche de votre blouson, si vous n'avez ni bulle, ni sacoche réservoir (avec l'étiquette du badge contre vous).

Comment **fixer** votre badge ?

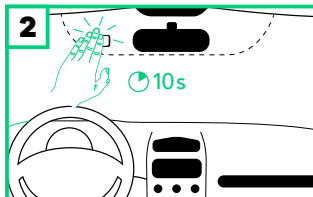


Votre badge doit impérativement être fixé à l'aide du support autocollant, à côté de votre rétroviseur, sur le pare-brise préalablement nettoyé de votre véhicule.

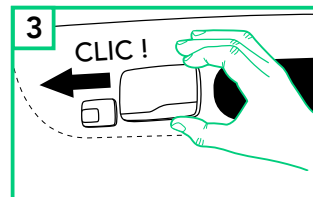
Pour un véhicule équipé d'un pare-brise athermique, installez le support dans la zone ombrée matérialisée par des pastilles noires au centre du pare-brise. En cas de doute, n'hésitez pas à consulter le manuel constructeur de votre véhicule.



1. Ôtez la protection adhésive du support.



2. Collez-le sur le pare-brise. Appuyez dessus pendant quelques secondes pour parfaire sa fixation.



3. Glissez votre badge dans son support de fixation. Un « clic » se fait entendre lorsque le badge est correctement mis en place.

Les badges peuvent être endommagés par des chocs, limitez les manipulations inutiles.

Ne jetez pas la pochette contenant votre badge. C'est un étui de protection. Conservez-la pour y ranger votre badge quand vous ne souhaitez pas qu'il soit détecté au péage.



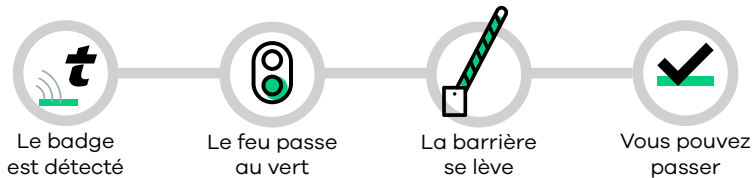


Utilisation

02

Comment utiliser votre badge en France ?

Votre badge doit être impérativement fixé. **Badge fixé = badge détecté**

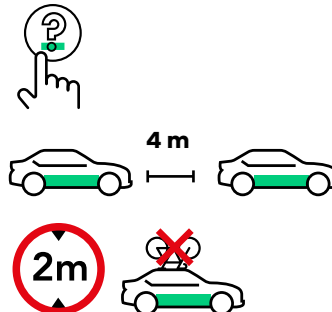


P

Certains parkings en France signalés par un **t** et certains parkings à l'étranger acceptent les badges comme mode de règlement.

Les consignes

- > **Ne reculez jamais** lorsque vous êtes engagé dans une voie, appuyez sur le bouton « Assistance » en cas de problème.
- > Respectez une **distance de sécurité de 4 m** avec le véhicule qui vous précède.
- > Contrôlez la hauteur de votre véhicule dans les voies équipées de gabarit de **hauteur maximale de 2 m**.



PEAGE ZONE

Votre badge fonctionne aussi dans les péages sans barrière (free flow). Pour une bonne détection, il doit être correctement fixé. S'il n'est pas détecté, vous devrez vous acquitter du péage a posteriori.

Autoroutes françaises

Vous pouvez utiliser votre badge sur TOUTES les autoroutes de France et dans TOUTES les voies, quel que soit l'affichage au-dessus de la voie (sauf croix rouge).

Si vous choisissez d'utiliser les voies réservées au badge télépéage :




> **Choisissez** l'une des voies signalées par un **t**.


> **Avancez** à allure modérée, puis marquez l'arrêt.

> **Le badge est détecté**, le feu passe au vert et la barrière se lève : vous pouvez avancer.



> **Choisissez** l'une des voies télépéage sans arrêt signalées avec un panneau  au-dessus ou à côté du **t**.

> **Réduisez votre vitesse à 30 km/h** et traversez la voie sans marquer l'arrêt.

Si vous avez un chargement sur le toit (vélo, coffre de toit, etc.), **ou si vous utilisez un véhicule classe 2** (hauteur totale comprise entre 2 et 3 m) **ou de classe 5** (moto), l'utilisation des voies **t** avec gabarit de hauteur  vous est interdite.

Avec votre badge, vous pouvez également passer au péage sans barrière «free flow».

Si votre badge n'est pas détecté :

- > En entrée d'autoroute : prenez un ticket, il vous permettra de payer le tarif adapté en sortie. En sortie d'autoroute, choisissez une voie tout paiement (flèche verte). En l'absence de prise de ticket, vous devrez régler le péage sur la base du tarif le plus cher (TLPC), art.17 de notre règlement d'exploitation.
- > En sortie d'autoroute : ne reculez pas, contactez l'assistance via la borne de péage.



Pour un bon fonctionnement, le code barre de votre étiquette doit toujours rester lisible. Si tel n'est pas le cas, rendez-vous dans l'un de nos Espaces Clients* pour obtenir une nouvelle étiquette.

* Liste des Espaces Clients sur mango-mobilitesbyaprr.com dans la rubrique «Contact»

Autoroutes espagnoles

Avec votre badge topEurop, vous pouvez utiliser 2 types de voies :



> **Choisissez** l'une de ces voies sans arrêt exclusivement réservées au télépéage.




> **Réduisez votre vitesse** à 30 km/h pour traverser les voies réservées au télépéage.



> **Vous pouvez aussi emprunter** l'une de ces voies autorisant tout mode de paiement.

> **Le badge est détecté**, le feu passe au vert et la barrière se lève : vous pouvez avancer.

Si votre badge n'est pas détecté :

- > En entrée d'autoroute, prenez un ticket puis en sortie, choisissez une voie tout paiement signalée par .
- > En sortie d'autoroute, contactez l'assistance via le bouton présent dans la voie.



Autoroutes portugaises

Avec votre badge topEurop, vous pouvez utiliser 2 types de voies :



> **Choisissez** l'une de ces voies réservées au télépéage (et sans barrière).



> Les autoroutes en **free flow** (sans gare de péage) sont signalées par des panneaux « Electronic toll only ».



> **Réduisez votre vitesse** à 40-60 km/h pour traverser les voies réservées au télépéage.

> **Vous n'avez aucune manipulation à faire.** Les portiques installés sur les autoroutes détectent votre badge et enregistrent votre trajet.

Si votre badge n'est pas détecté :

> Dans les voies avec gare de péage, le feu présent dans la voie reste jaune. Comme sur les autoroutes en free flow, ne vous arrêtez pas. Vous n'avez aucune manipulation à faire. La lecture de la plaque d'immatriculation de votre véhicule (affiliée à votre badge) permettra d'affecter le trajet et sa facturation à votre badge.

Autoroutes italiennes

Avec votre badge topEurop, vous pouvez utiliser 2 types de voies :



► **Choisissez** l'une de ces voies de péage jaune, exclusivement réservées au télépéage.



► **Réduisez votre vitesse** à 30 km/h pour traverser les voies réservées au télépéage.



► **Vous pouvez aussi emprunter** l'une de ces voies **T** autorisant des modes de paiement mixtes.

► Les autoroutes avec système de **free flow** (sans barrière de péage).



► **Vous n'avez aucune manipulation à faire.** Les portiques installés sur les autoroutes détectent votre badge et enregistrent votre trajet.



Les tunnels de Fréjus et du Mont-Blanc ne sont pas équipés de systèmes télépéage et n'acceptent donc pas le badge comme mode de paiement.



Le badge est également accepté dans certains parkings et les compagnies de ferry reliant la Sicile.



Si votre badge n'est pas détecté, sur les autoroutes avec gares de péage :

- En entrée d'autoroute, prenez un ticket puis en sortie, choisissez une voie tout paiement signalée par **T**. Insérez le ticket. La lecture de la plaque d'immatriculation de votre véhicule (affiliée à votre badge) permettra d'affecter le trajet et sa facturation à votre badge.
- En sortie d'autoroute, contactez l'assistance via le bouton présent dans la voie.

sur les autoroutes en free flow :

- En cas d'anomalie, la lecture de la plaque d'immatriculation de votre véhicule (affiliée à votre badge) permettra d'affecter le trajet et sa facturation à votre badge.



Espace client

Mango mobilités

03

Gérez facilement votre compte télépéage

Pour vous connecter, rendez-vous sur **mango-mobilitesbyaprr.com** rubrique « **Espace client** ».

Renseignez votre identifiant à 12 chiffres (commençant par 250) que vous pouvez retrouver sur votre badge puis vos factures. Lors de votre 1^{re} connexion, cliquez sur « mot de passe oublié », vous pourrez ensuite le personnaliser.



> **Consultez ou modifiez**
vos informations personnelles



> **Visualisez** vos trajets
du mois en cours



> **Consultez et téléchargez**
vos factures



> **Retrouvez les documents utiles**
à la gestion de votre compte
(conditions générales et particulières
de vente...)



> **Consultez et gérez**
vos offres télépéage

> **Commandez** un badge ou support
de badge supplémentaire



> **Accédez à votre programme**
d'avantages Infini-t

> **Remplacez gratuitement**
votre badge en cas d'usure
normale des piles



> **Consultez** la foire aux questions

> **Déclarez** la perte ou le vol de votre badge

> **Contactez** votre service clients



Infini-**t**

04

Infini-t, des expériences pour vous évader

Infini-t, c'est le programme d'avantages, gratuit, réservé aux clients télépéage.

Profitez d'une infinité d'avantages imaginés pour vous, dans le domaine des voyages, spectacles, sports et loisirs. Découvrez-les librement et gratuitement, en un clic depuis votre espace client Mango mobilités.

01 Je me connecte
à mon espace client Mango
mobilités, rubrique Mes Services,
Infini-t.

02 Je découvre
les avantages : billets de cinéma,
location de vacances, entrées
dans des parcs de loisirs, places
de concert, cartes cadeaux...
à prix réduits !

03 Je commande
en ligne et reçois
mes avantages par
courrier ou e-billet
par e-mail.

04 Je profite
de l'expérience
et je recommence !

infini-t
Des avantages imaginés pour vous

L'assistance **Infini-t**
est disponible en
ligne et par téléphone
pour répondre à vos
questions du lundi
au vendredi de 9h30
à 18h au :
01 87 56 0110

Pour rester informé des bons plans du mois, inscrivez-vous à la newsletter Infini-t sur votre espace client.



Plus de services
avec Mango mobilités

05

Découvrez l'application mobile

Pour gérer en toute simplicité votre compte télépéage, téléchargez gratuitement l'application Mango mobilités.



Pour vous connecter, saisissez votre identifiant à 12 chiffres (commençant par 250) que vous pouvez retrouver sur votre badge puis vos factures.

250 _ _ _ _ _ _ _ _ _ _ ▶

Lors de votre 1^{re} connexion, cliquez sur « **mot de passe oublié** », vous pourrez ensuite le personnaliser.



Consultez vos factures, vos trajets en attente de facturation



Déclarez la perte d'un badge, **commandez** un support de badge



Modifiez vos coordonnées, **contactez** le service clients



Et bientôt, de nouveaux services...

m Service gratuit,
à télécharger sur

by APRR



Localisez facilement les services sur les aires



Avec l'application vocale « Aires d'autoroutes », découvrez tous les services disponibles sur les aires de services de votre trajet :

les enseignes de restauration (restauration à table, rapide à emporter, fast-food), les stations de carburant, les stations et bornes de recharge pour les véhicules électriques, les boutiques, les hôtels disponibles...

Comment accéder aux enseignes et services sur aires et les localiser sur votre trajet ?

Ce service est actuellement disponible via l'application vocale Amazon Alexa : téléchargez l'application Amazon Alexa, activez gratuitement la skill « Aires d'autoroutes » puis autorisez la géolocalisation.

En voyage, dites « Alexa lance aires d'autoroutes » et trouvez vos enseignes et services favoris sans lever les mains du volant !



Simplifiez la recharge de votre véhicule électrique

Avec la carte **KiWhiPass, rechargez votre véhicule électrique ou hybride en toute simplicité !**

KiWhiPass, de Mango mobilités, c'est une carte d'accès et de paiement aux bornes de recharge électriques du 1^{er} réseau de charge rapide en France.

Et c'est aussi l'accès à un réseau européen en développement continu !

Découvrez les formules et la carte interactive des bornes de recharge sur kiwhipass.fr.



A young woman with long, wavy blonde hair is smiling and talking on a mobile phone. She is sitting at a wooden table in what appears to be a cafe or restaurant. In front of her is a white coffee cup on a saucer. The background is dark with some blurred lights, suggesting an indoor setting at night. The overall mood is positive and relaxed.

Contact

06

Nous retrouver

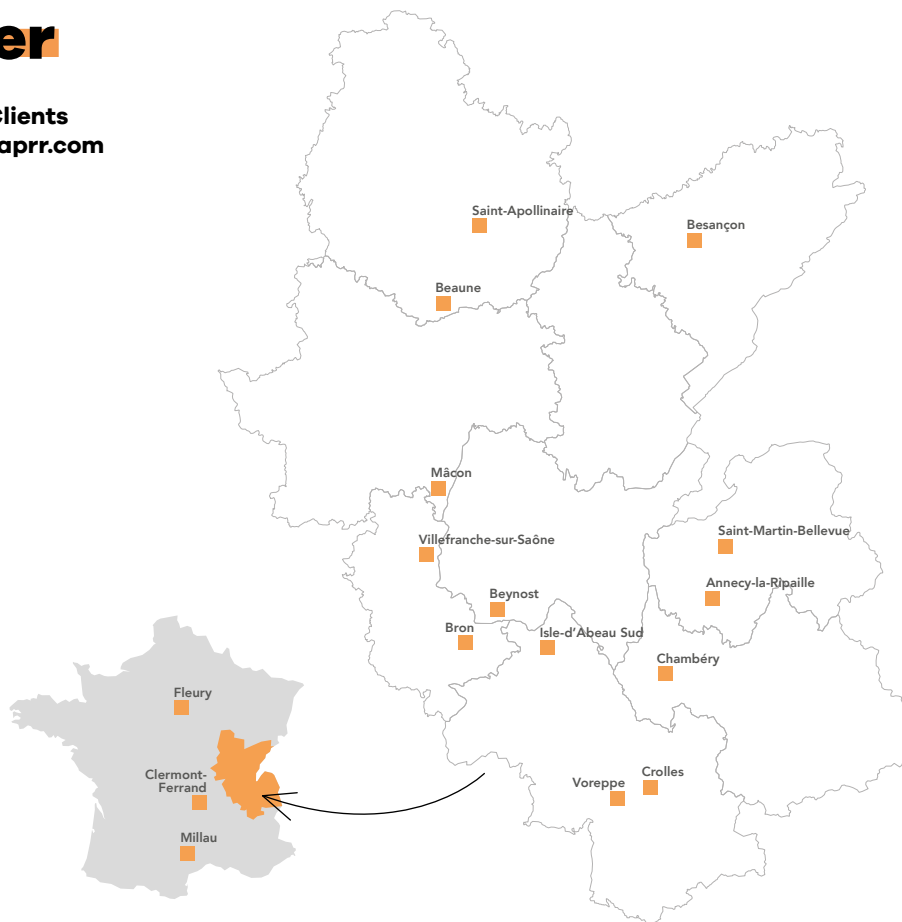
Horaires d'ouverture des Espaces Clients
à consulter sur mango-mobilitesbyaprr.com
rubrique « Contact »



Beaune
Besançon
Beynost
Clermont-Ferrand
Fleury
Mâcon
Saint-Apollinaire
Villefranche-sur-Saône



Anney-la-Ripaille
Bron
Crolles
Chambéry
Isle-d'Abeau Sud
Millau CEVM
Saint-Martin-Bellevue
Voreppe



Nous contacter

Une information vous manque, un renseignement à demander, contactez nos équipes.



+33 (0)3 80 77 01 01
(prix d'un appel local)



+33 (0)4 72 35 32 03
(prix d'un appel local)



Rendez-vous sur mango-mobilitesbyaprr.com
rubrique «Aide» pour retrouver notre FAQ





Nous vous souhaitons
bons voyages

Mango mobilités, une marque du groupe APRR

Le groupe APRR s'engage depuis plusieurs années pour développer et promouvoir toutes les mobilités. En créant Mango mobilités, APRR facilite vos déplacements courtes et longues distances et vous invite au voyage grâce à des services pensés pour tous sur autoroutes et au-delà.

by **APRR**